



Schéma Directeur d'Alimentation en Eau Potable (SDAEP)

Commune de Vienne-en-Val

Objectifs de l'étude :

- Etablir un état des lieux exhaustif des ouvrages et du service d'eau potable afin de comprendre le fonctionnement précis du réseau, de caractériser son état, et améliorer la connaissance du patrimoine ;
- Réaliser une campagne de mesures permettant d'apprécier le fonctionnement du réseau, certains dysfonctionnements et d'en déterminer les causes ;
- Modéliser le réseau afin de réaliser un diagnostic hydraulique et qualité ;
- Etudier les aménagements permettant d'améliorer les conditions de distribution et d'exploitation du réseau, mais également de sécuriser l'alimentation en eau potable ;
- Elaborer un programme de travaux détaillé et opérationnel (hiérarchisation pluriannuelle, analyse financière).

Phasage de l'étude :

Phase 1

- Pré-diagnostic et analyse du fonctionnement du réseau

Phase 2

- Campagne de mesures et sectorisation nocturnes

Phase 4

- Elaboration d'un programme d'actions avec réflexion patrimoniale et analyse financière

Phase 3

- Modélisation du réseau et diagnostic complet du fonctionnement

Investigations particulières sur les réseaux d'eau potable :

Visite des ouvrages :

- Diagnostic structurel et fonctionnel des ouvrages



Levés topographiques des réseaux :

- Levés topographiques de tous les objets du réseau d'eau potable afin de mettre à jour les plans du réseau



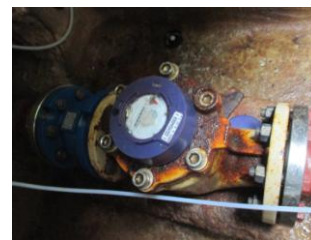
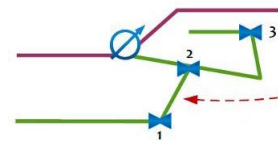
Campagne de mesures :

- Pose de capteurs permettant le suivi des débits, niveaux ou pressions sur le réseau ;
- Réalisation possible de tests de poteaux incendies pour appréhender le fonctionnement du réseau



Nuits de sectorisation :

- Investigations nocturnes pour identifier les secteurs du réseau les plus fuyards



Recherche de fuites :

- Recherche par méthodes acoustiques des fuites sur le réseau ;



Planning prévisionnel :

MISSION	2019			
	TRIMESTRE 1	TRIMESTRE 2	TRIMESTRE 3	TRIMESTRE 4
PHASE 1				
PHASE 2				
PHASE 3				
PHASE 4				
PHASE 5				
PHASE 6				

Renseignements :

altereo

Florent CHARTRAIN
02 40 34 00 53



Commune de Vienne-
en-Val